



ЭРЕМЕКС – российский
разработчик САПР электроники

The logo for EREMEX, consisting of the word "EREMEX" in a white, bold, sans-serif font, positioned in the upper right area of a large blue graphic that resembles a circuit board with glowing blue lines and nodes.

EREMEX

www.eremex.ru

ЭРЕМЕКС - разработчик САПР электроники Delta Design, не имеющей российских аналогов. САПР Delta Design предназначена для проектирования электронных устройств на базе печатных плат.

Компания обладает наработками и научно-технологическим заделом для разработки и создания конкурентоспособных ECAD и eCAM систем.

В штате компании состоят высококвалифицированные специалисты, обладающие необходимым опытом и компетенциями.



Импортозамещаем западное ПО

Компания	Страна	САПР ПП	Российские аналоги
 A Siemens Business	США	PADs, xPedition	 Delta Design
	США	OrCAD, Allegro, Spectra	
	США	HSPICE (моделирование)	
	США Австралия	PCAD, Altium Designer	
	Япония	CADSTAR, CR 5000, CR 8000	

САПР Delta Design

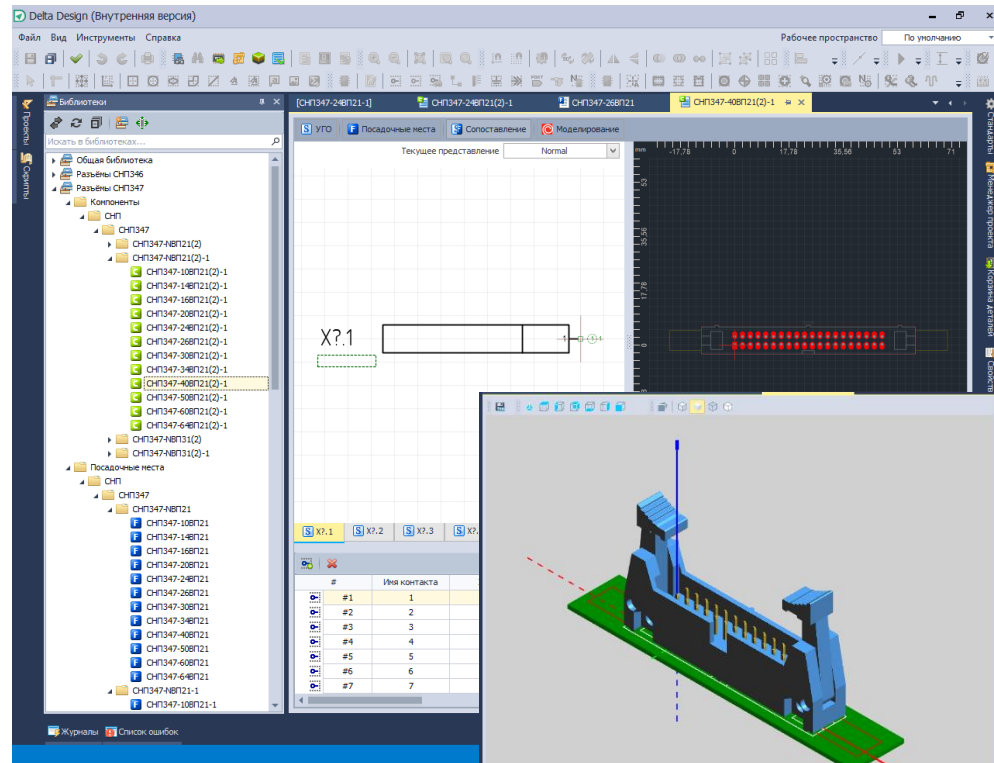
Обеспечивает сквозной маршрут проектирования печатных плат на приборостроительных предприятиях. Функциональные заказчики – руководители подразделений разработки и ИТ



Управление БД ЭРИ

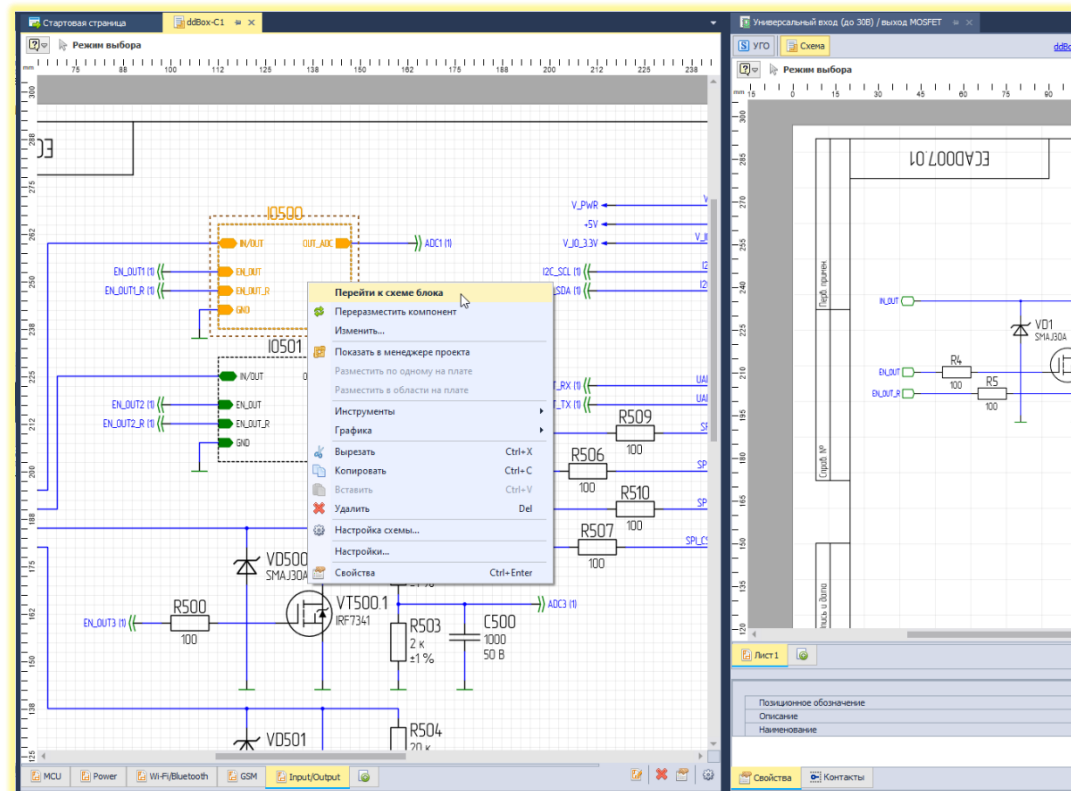


- Распределение прав доступа
- Полное описание компонента (включая, SPICE, VHDL и 3D-модель)
- Импорт из других САПР (PCAD, Altium Designer, PADS)
- Delta ЭКБ



Схемотехническое проектирование

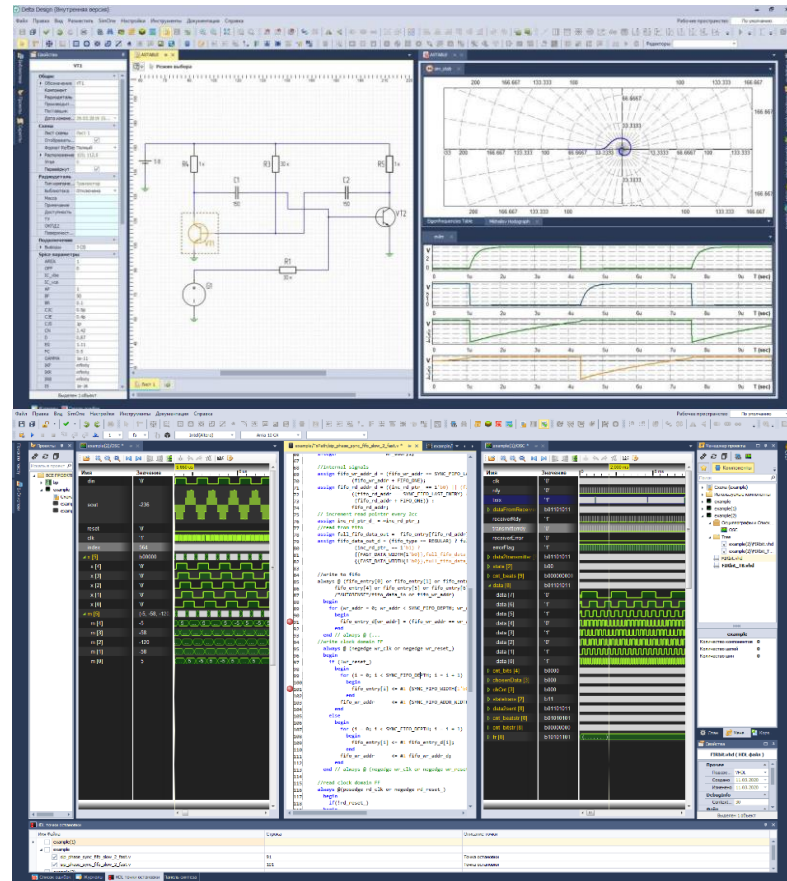
- Многолистовые и иерархические схемы
- Поддержка ГОСТ (штампы, порты, УГО)
- Контроль соблюдения требований ГОСТ при проектировании
- Интерактивное редактирование



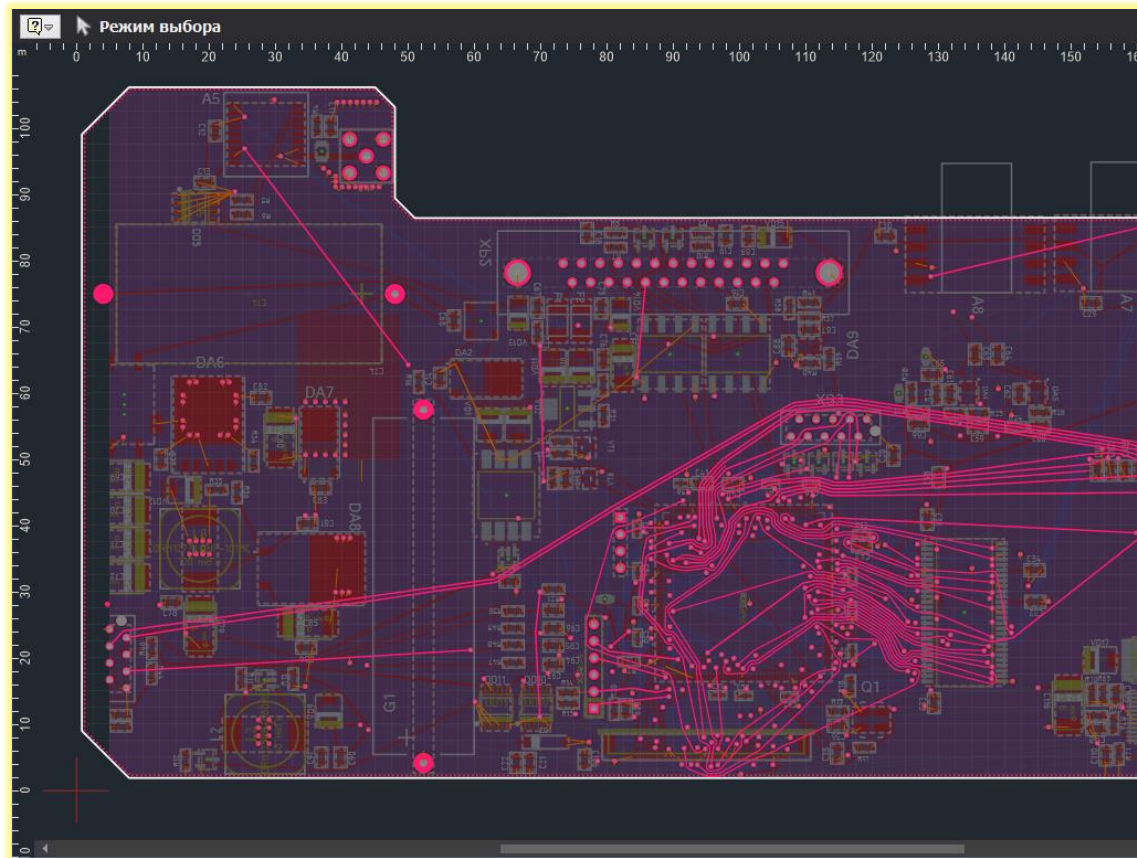
Схемотехническое моделирование



- Проверка правильности принятых схмотехнических решений еще на этапе проектирования
- Экономия на натурном моделировании
- Широкий спектр видов анализа
- Моделирование совместной работы аппаратной части устройства со встраиваемым ПО (Поддержка VHDL, Verilog)



- Создание контура ПП (в т.ч. путем импорта из КОМПАС-3D)
- Создание стека слоев ПП
- Проектирование топологии печатного монтажа
- Ручная, интерактивная и полностью автоматическая трассировка платы
- Сокращение времени на трассировку в несколько раз за счёт алгоритмов «ТороR»



Модуль для оформления КД на печатную плату



Старый №: ЕСАД008XXXXXX001

Пар. проект: 24 40

64 15

0 5 10 15 20 25 30 35 40 45 50 55 60

0 5 10 15 20 25 30 35 40 45 50 55 60

1. Плату изготовить химическим способом
2. Минимальная ширина проводников 0.25 мм
3. Минимальное расстояние между проводниками 0.21 мм

ЕСАД008XXXXXX001

Изм.	Лист	№ докум.	Подп.	Дата
Разработ.	Лист	Исполн./ИИ.	Подп.	Дата
Проб.	Листов	Кабальчук А.П.		
Т. контр.				
Н. контр.				
Знак.				

Плата

Лист	Масса	Масштаб
21		

Стеклоэпоксидолит FR4

Еremex

Копиролан

Формат А4

Старый №: ЕСАД010XXXXXX002 СБ

Пар. проект: 24.07 35

40 50 64 177 24.07 35

1. Электронная таблица выполняется согласно ЕСАД008XXXXXX001 ЭЗ
2. *Размеры для справок
3. Припой ПОС-61 ГОСТ 21931
4. Элементы поз. 1, 2 ставить на ключь ВК-9

Установка вент. поз.3 (4-1)

1. 2.

ЕСАД010XXXXXX002 СБ

Изм.	Лист	№ докум.	Подп.	Дата
Разработ.	Лист	Исполн./ИИ.	Подп.	Дата
Проб.	Листов	Кабальчук А.П.		
Т. контр.				
Н. контр.				
Знак.				

Плата

Лист	Масса	Масштаб
21		

Сборочный чертёж

Лист	Листов
3	4

Еremex

Копиролан

Формат А4

Перечень элементов * * * * *

Лист 1 из 3

Название отчёта:

Поз. обозначения	Наименование	Кол.	Примечание
A1	LMX9838	1	
Конденсаторы			
C1	C_0603 X7R 100 нФ 25 В	1	
C2	C_0603 NPO 15 нФ 50 В	1	
C3	C_0603 X7R 10 нФ 50 В	1	
L4,C5	C_0603 X7R 100 нФ 25 В	2	
C6	C_0603 NPO 15 нФ 50 В	1	
C7	C_0603 X7R 100 нФ 25 В	1	
L8,C9	C_0605 X7R 1 мкФ 50 В	2	
C10	C_0603 X7R 33 нФ 50 В	1	
C11	C_0603 X7R 100 нФ 25 В	1	
C12	C_0603 NPO 180 нФ 50 В	1	
C13	C_0603 X7R 100 нФ 25 В	1	
L14,C15	C_0603 X7R 10 нФ 50 В	2	
L16,C17	C_0603 X5R 2.2 мкФ 10 В	2	
L18,C19	C_0603 X7R 100 нФ 25 В	2	
C20	C_0603 X5R 2.2 мкФ 10 В	1	
C21	2930476X9010C2TE3	1	
C22,C23	C_0603 X7R 100 нФ 25 В	2	
C24,C25	C_0603 NPO 560 пФ 50 В	2	
C26	C_0603 X7R 100 нФ 25 В	1	
Микроэлемнты аналоговые			
DA1	LP3985IY5-3.3	1	
DA2	LS9700	1	

ЕСАД008ЭЗЗ

Изм.	Лист	№ докум.	Подп.	Дата
Разработ.	Лист	Исполн./ИИ.	Подп.	Дата
Проб.	Листов	Кабальчук А.П.		
Т. контр.				
Н. контр.				
Знак.				

Сканер CAN-bus

Лист	Листов
33	3

Еremex

Перечень элементов

Копиролан

Формат А4

Таблица Листы

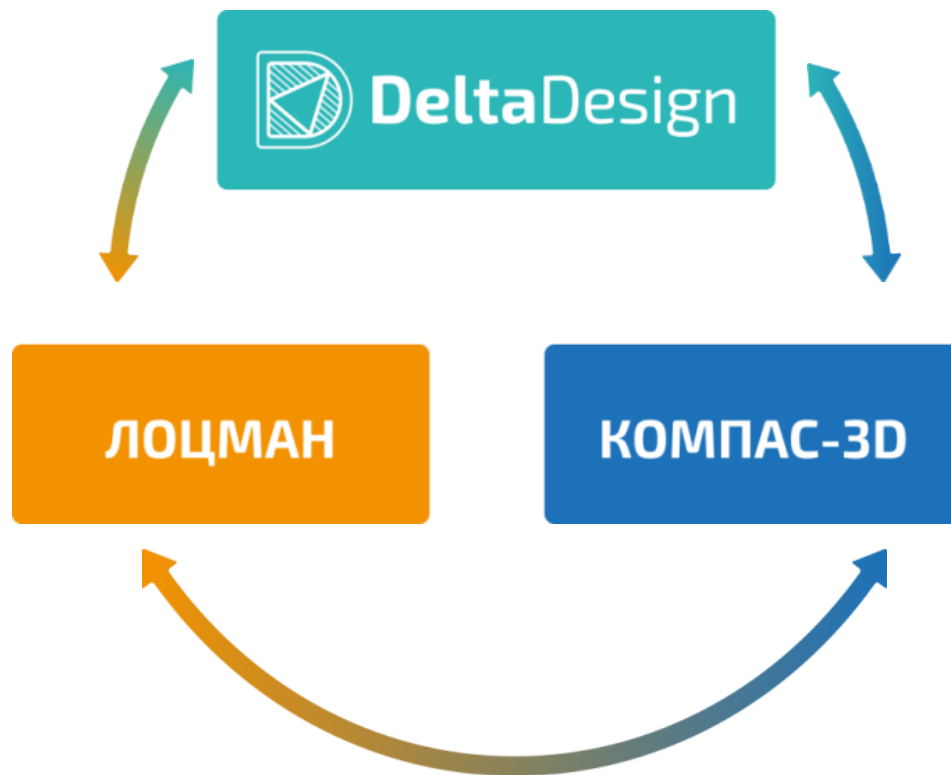
Управление ЖЦИ РЭА

Механизмы интеграции

Delta Design – ЛОЦМАН:PLM

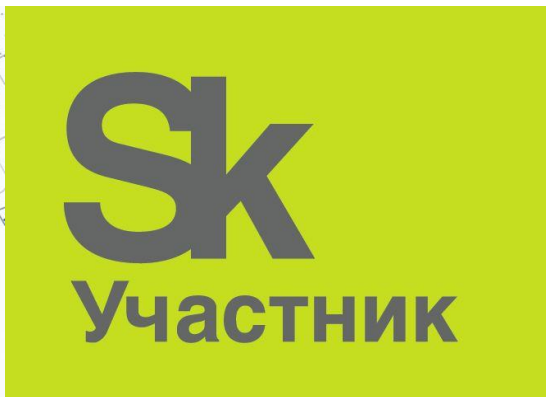
Delta Design – КОМПАС-3D

Delta Design – ПОЛИНОМ:MDM



Объединение усилий в интересах отрасли

EREMEX



БАЗИС

РАЗВИТИЕ



Ассоциация Разработчиков Программных Продуктов

Отечественный софт

Первые по внедрению российских решений класса ECAD среди Корпораций

EREMEX

ОСНОВНЫЕ ДРАЙВЕРЫ

1. Поддержка руководства
2. Поддержка холдинга
3. Тестирование ПО на текущих задачах
4. Планомерная работа по импортозамещению применяемых решений
5. Облегченные процессы получения господдержки на внедрение российского ПО

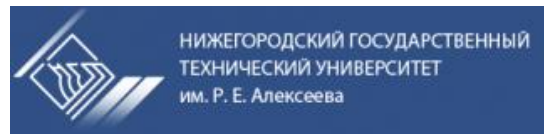


Сотрудничаем с ведущими ВУЗами страны

EREMEX



СПбГЭТУ «ЛЭТИ»
ПЕРВЫЙ ЭЛЕКТРОТЕХНИЧЕСКИЙ





Приглашаем к пилотному внедрению
САПР Delta Design

Оставить заявку на проведение
бесплатной опытной эксплуатации:

sales@eremex.ru | +7(495)232-1864

www.eremex.ru