



PATENTCORE

Проблема



Трудоемкость быстрого поиска патентов и товарных знаков, а также сложность подачи заявок на регистрацию объектов ИС



Недостаток функционала для оценки и внедрения патентов в технологический портфель компаний



Отсутствие инструментов мониторинга и анализа зарубежных патентов затрудняет выявление возможностей для развития своих технологий

Проблема

В настоящий момент проверка оригинальности объектов интеллектуальной собственности проводится вручную и занимает много времени

25 - 30

Рабочих дней уходит на составление патентного исследования

10 - 20

Рабочих дней уходит на поиск и систематизацию патентной информации

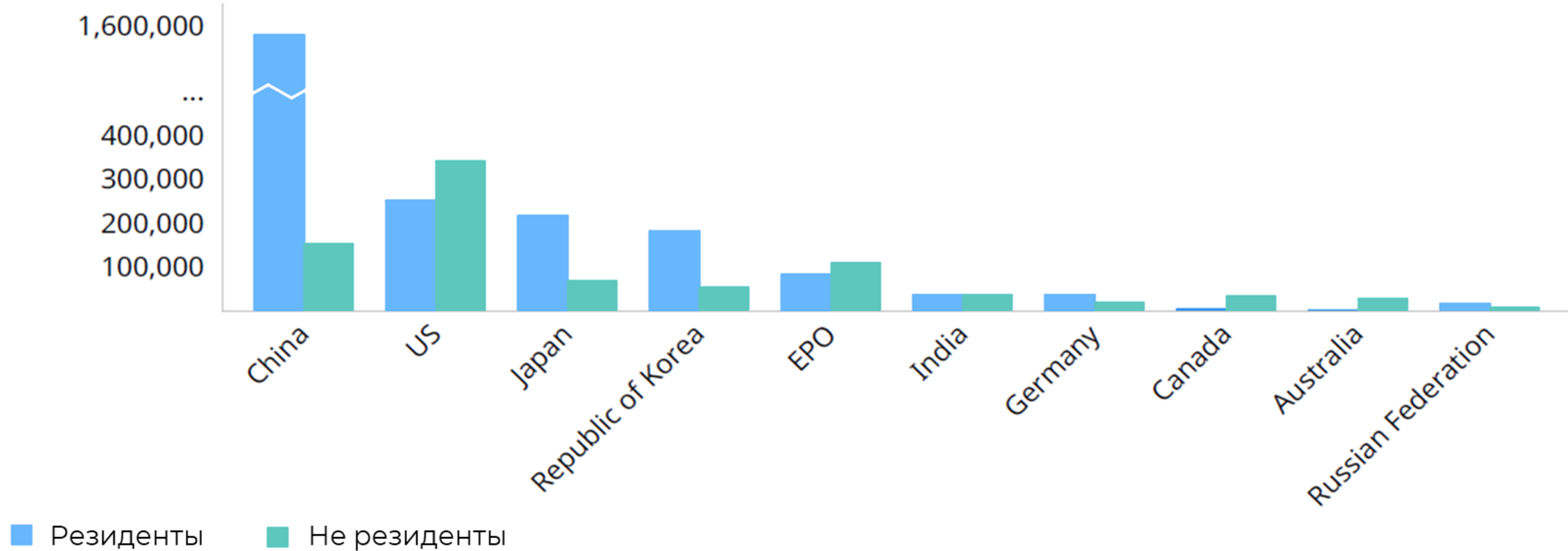
200 - 240

Человеко-часов

Более **250 000**

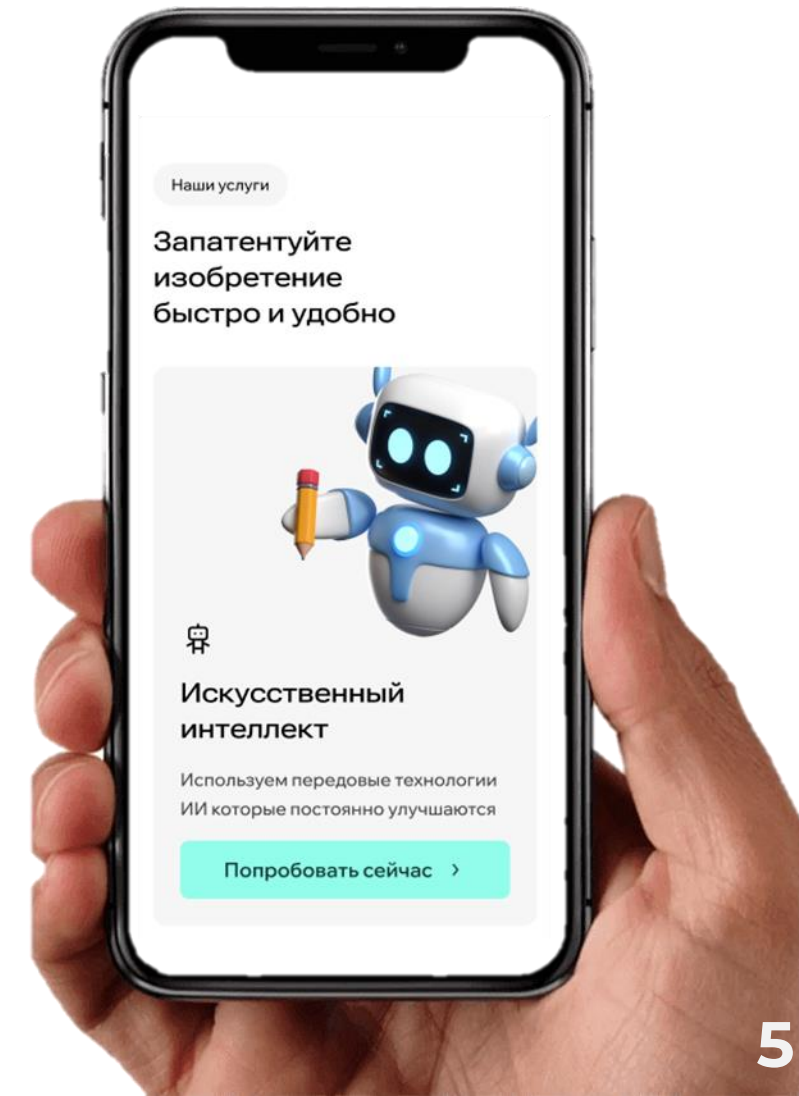
Патентных исследований проводятся ежегодно

В 2022 году инноваторы со всего мира подали **3,46 миллиона заявок**

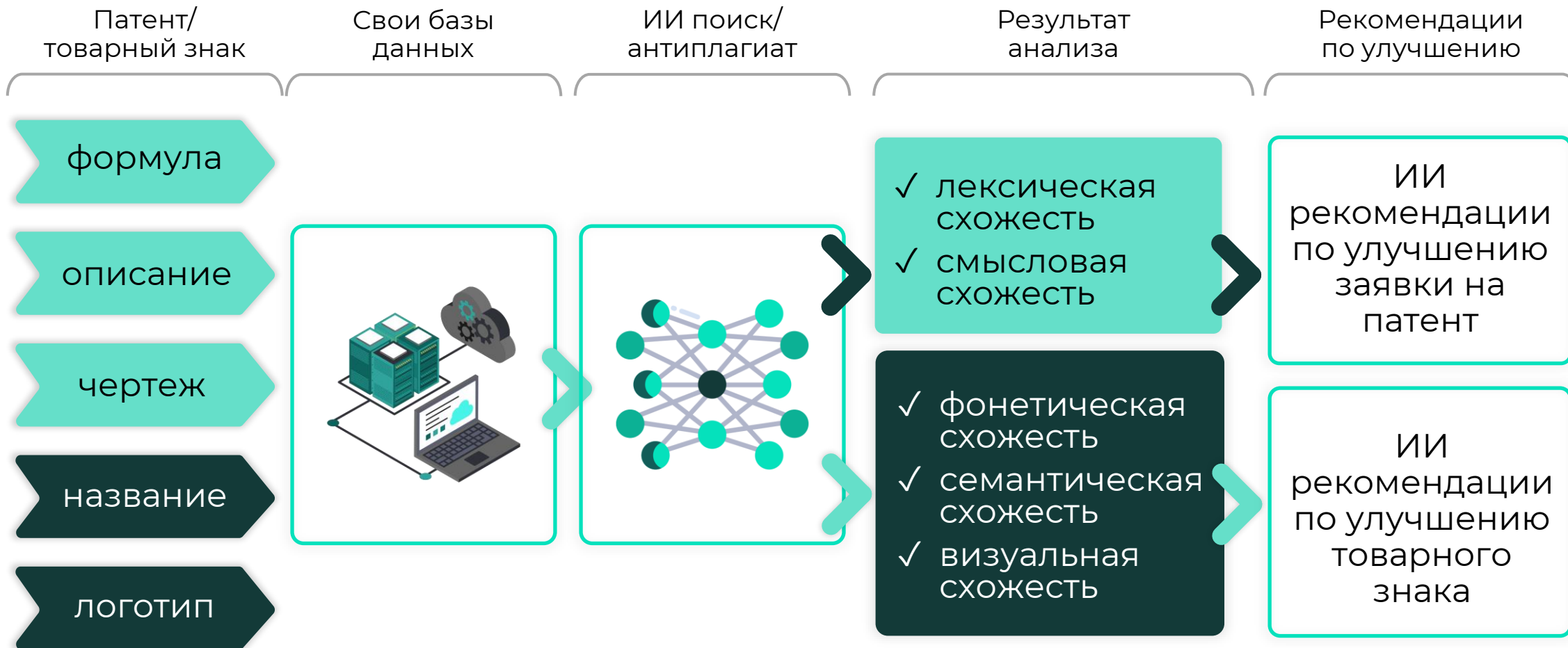


Инновационная платформа

- **ИИ поиск и антиплагиат** патентов и товарных знаков по базам данных
- **ИИ анализ** патентов для оценки построения стратегии развития технологических компаний
- **Выявление уязвимых патентов** и советы по улучшению заявки
- **Удобная и простая** регистрация заявок на патенты и товарные знаки



Обоснование инновационности



▶ Многократно увеличивает скорость патентного поиска

▶ Поддерживается 71 язык

▶ Модели обучены на общемировой базе данных патентов

Обзор рынка

TAM
370\$ МЛРД.

Мировой рынок патентов

Потенциал для зарубежных патентов

SAM
10\$ МЛРД

Российский рынок патентов

Выручка патентных юр фирм в РФ*

SOM
1\$ МЛРД

Достижимый рынок

Расчет за 3 года при работе с B2B

Конкурентный анализ

	 PATENTCORE	 ГАРДИУМ	 GORODISSKY	
Скорость подачи	15 мин платформа	3 дня платформа	3 дня юрист	3 дня платформа
Удобство интерфейса	✓	✓	✗	✓
Наличие своего ИИ поиска	●●●●○	●●●○○	○○○○○○	●●○○○○
Возможность генерации новых товарных знаков	✓	✗	✗	✗
Стоимость услуг	15 000 ₽	59 000 ₽	70 000 ₽	40 000 ₽
Мониторинг использования товарных знаков на сайтах маркетплейсов	✓	✗	✗	✗
Удобное хранение товарных знаков	✓	✓	✗	✓

Бизнес - модель

Бизнес модель

B2C - Ученые и изобретатели

- Быстрый и упрощенный сервис подачи заявок на патенты (15K)

B2B - R&D и IP отделы

- Упрощенный сервис мониторинга и обхода ИС конкурентов
- Сервис по регистрации всех видов ИС

Доходы:

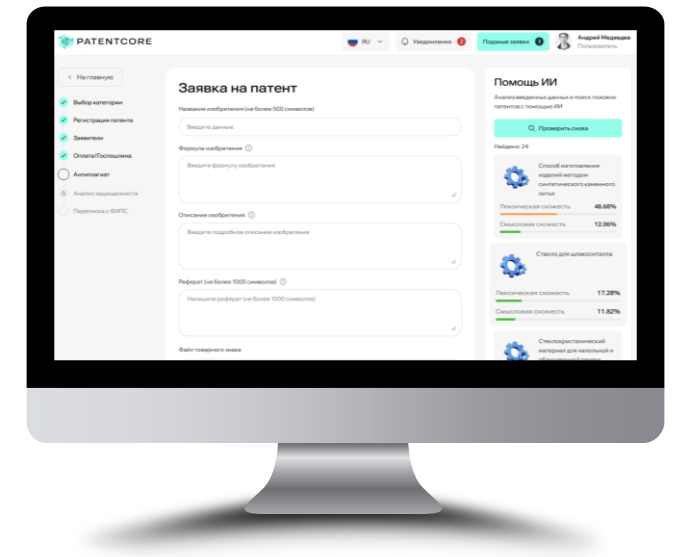
- Услуги патентного поиска
- Услуги проверки знаков
- Услуги регистрации интеллектуальной собственности

Расходы:

- ФОТ
- Содержание серверов
- Покупка баз данных

Каналы продаж

Основной и самый удобный канал продаж – **онлайн - платформа**



Целевая аудитория:

B2B

- IT компании
- Фарм. и хим. компании
- Промышленные предприятия



B2C

- Ученые и изобретатели
- Университеты и НИИ



Текущие результаты

Создана компания, и привлечены **20 млн. инвестиций**



Разработан **самый
быстрый патентный
поиск** в мире



Привлечен
стратегический партнер
K&S Law



Поиск работает на **70 различных языках**

Трудоустроена команда из **8 человек**

Дорожная карта

Январь – Февраль 2024

- Закуплены свои сервера
- Создана подача на ЭВМ
- Пиар платформы для ВУЗов

Июнь – Декабрь 2024

- + 3 контракта с компаниями
- Контракт с компаниями из СНГ

Март – Май 2024

- Полный релиз платформы
- Команда + 15 человек
- Первый контракт с корпорацией

2025

Лидеры на рынке
Digital IP

Май – Декабрь 2023

- Создан патентный поиск и поиск товарных знаков
- Свидетельства ЭВМ на ВСЕ разработки

Команда проекта



Дауддин Дауди

Генеральный директор

Аспирантура экономика ИТМО
+ 30 публикаций +5 патентов



Вадим Санников

Технический Директор

СПбГУ - Науки о данных
Победитель конкурса ISEF



Артем Санников

Операционный директор

МГТУ им. Н.Э. Баумана - Мехатроника
Разрабатывал электронику для
стратосферных запусков ракет



Борис Козак

Финансовый директор

ИТМО - Программная инженерия
Призер олимпиады по анализу
данных



PATENTCORE

Ваше патентное преимущество!

Дауддин Дауди - CEO

+7-985-455-76-12

daud.99@mail.ru